

Ibilbideak egiteko proposamenak



1.- Lekunberri - Mugiro: 2 km.

Lekunberriko geltokitik abiatuta, kanpinaren aurreko aldetik pasa ondoren, errepidea zeharkatu eta Larraun ibaira iritsi arte jarraitzen du ibilbidea. Aurrerago trenbidea mozten da. Irurtzun arte jarraitzen du baina bidea moldatu gabe dago. Ibai ondotik doan bidea.

2.- Lekunberri - Uitziz: 5 km.

Lekunberriko geltokitik Uitzizaino bidean hiru tunel zeharkatzen dira. Lehenengoa pasa ondoren 160 metroan zehar desnibela dago. Autobidearen azpitik pasa ondoren, berezko bidean sartuko gara berriro. Bigarren tunelean, Bartolo izena duena, argia dago, baina hirugarrean ez. Dena den, azkenekoan bihurtzea egon arren, oso motza da. Uitzizko geltokira iritsi aurretik amaitzen da zati hau.



Haurrentzako Asmakizun jolas bat dago (Lekunberriko Turismo Bulegoan eskatu)

3.- Leitza - Uitzizko tunela: 7 km.

Leitzako geltokia egoera txarrean dago. Hortik abiatuta hegoalderantz Uitzizko tunelera iristen gara. Bidean hamar tunel zeharkatzen dira. Bigarrena (Telleria izena duena) itxita dago, eta aukeran beste bide bat dago, 300 metrokoa, desnibelarekin. Zati hau errepidetik egin beharra dago.

Hurrengo hiru tuneletan argia dago baina gainerakoetan (zazpi tunel gehiago) ez motzak direlako.

Natur bidea Leitzako Udaletxe plazatik ere hartu daitezke. Elizarako bidea hartuta, hura ezker aldean utzi eta "Iturizarrea" iturrira iristen gara. Metro batzuk gorago natur bideraino doan bidexka topatzen dugu.



- Natur Bidea egokituta
- Natur Bidea egokitu gabe
- Bide alternatiboa
- Plazaolaren antzinako geltokia
- Tunela
- Tunel zeharkaezina
- Ikuspegia
- Informazio bulegoa
- Gasolindegia
- Landa Apartamentua
- Landetxea
- Hotelak, Hostalak eta Pentsioak
- Aterpeak
- Kanpinak
- Jatetxeak
- Taberna
- Akitibitateak
- Beste zerbitzu batzuk
- Osasunerako hornikuntza, botikak
- Artisauak**
- Tailak, forja-lanak eta zeramika
- Larru
- Ezti
- Sagardoa
- Mermelada
- Gazta eta mamia
- Hestebeteak eta taloa
- Patea
- Enkuadernazio lantegia



Ibilbideak egiteko proposamenak

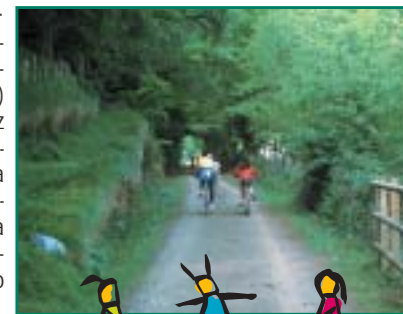


4.- Leitza - Muga (herrialdeen artekoa): 5 km.

Geltokitik Gipuzkoako mugaraino 5 kilometro egin daitezke. Lau tunel zeharkatu ondoren, Andoaineraino jarraitu daitezke, jaitzian dagoen 26 kilometroko zatian. Bi herrialdeen arteko mugaren ondoan 2 kilometro asfaltatuta daude.

6.- Lekunberri-Andoain: 40 km.

Moldatutako bidea da, salbuespenak Uitzizko tunela (2.700 metro) eta Teileriakoa (100 metro) dira. Dena den, bi hauetatik ez bada pasatu nahi aukerako bideak daude. Gipuzkoako zatia ez da natur bidea, beraz, mendiko ibilgailuak eta kamioiak topa ditzakegu. Azken zati honi (Gipuzkoa) Babestutako Biotopo izatera eman zaio.



Uitzizko tunela edo ur isurialdeen muga:

Uitzizko portuak Kantauriko eta Mediterraneo uren isurialdea markatzen du. Era berean, Plazaolan berreskuraturako zatien banaketa ere adierazten du. Leku honetan, trenbideak 2'7 kilometro dituen tunel bat egin zuten trenbideak. Tunel hori Penintsulako luzeena izan zen urte askoz. Barrutik ibili daitezke baina ez da oso gomendagarria hura erabiltzea. Aukerako bide bat dago, seinaleztatua, 200 metro inguruko desnibela eta 4 kilometroko luzera duena. Uitziztik igarotzen da ur isurialdea gurutzatuz.



Fitxa teknikoa

Kokapena: Lekunberri (Nafarroa) eta Andoain (Gipuzkoa) tartean.

Luzera: 40 Km.

Erabiltzaileak:



* Egokitua, zenbait aldapekin.

Tarteune egokituak: (lur trinkoa)

Sarrerak:

- Lekunberri - Mugiro (2 km) &*
- Lekunberri - Uitziz (5 Km) &*
- Leitza - Uitzizko tunela (7 km)
- ~~&~~ Egokitu gabe, Telleriako tunela itxita.
- Leitza - Gipuzkoako muga (5 Km) &*
- Muga - Andoain (21 Km): &* Zati hau ez da natur bidea, horregatik kotxeak eta basoko kamioiak aurkitu daitezke.

Egokitu gabeko tartekak:

- Uitziz (Uitziz) eta Telleria (Leitza) tunelak: egokitu gabe.

Egokitzeko tartuneak:

- Mugiro - Irurtzun: 10 km.
- Uitzizko tunela (Larraun): 2'7 km.
- Telleriako tunela (Leitza): 100 m.

Arau orokorrak:



- Segurtasunez ibili eta gainerako erabiltzaileak eta ingurumena errespetatu.
- Natur bidearen funtzionamenduari eta erabilerari buruzko ordenantzak badira: www.plazaola.org/ordenanzas_de_uso.html

Baimendutako ibilgailuak bidea erabil dezaketela ezagutarazten dugu.

EKitaldiak:

- Maiatzako 2. Igandea: "Natur Bideen Eguna". Ibilbideak eta aisiako jarduerak.
- Iraileko 3. Igandea: "Natur Bideen Nazioarteko Eguna". Txirrindula marxa Plazaolan zehar.

Más información:

Alojamiento, transporte, lugares de interés...

- En la Estación del Plazaola en Lekunberri.

• En internet en:

- www.plazaola.org
- www.viasverdes.com

Recomendamos



ana cobo diseño grafico • unamilla/2006



CONSORCIO TURÍSTICO
PLAZAOLA
PARTZUERGO TURISTIKOA

Plazaola 21
31870 Lekunberri (Nafarroa)
Tel. 948 507 205 Fax. 948 507 333

www.plazaola.org



Nafarroa
Lur Anitza



Para más información sobre la zona:

OFICINA DE TURISMO

Plazaola, 21 · 31870 Lekunberri (Nafarroa) · Tel. 948 507 204 · Fax 948 507 333

oit.lekunberri@navarra.es · www.navarra.es

VIAS VERDES



PLAZAOLAREN Natur Bidea Nafarroa



Plazaolaren Natur Bidea

Garai batean Plazaolako trenbideak Iruñea eta Donostia lotzen zituen 85 kilometrotan zehar. Plazaola Partzuergo Turistikoa, antzinako trenbidea berreskuratzeko lanen sustatzailea da.

Ingurugiro Ministerioaren finantziarioari eta udalen nahiz Nafarroako Gobernuaren parte-hartzeari esker, lehendabiziko fasean Mugiro-Lekunberri-Uitziz herrien arteko zazpi kilometro berreskuratu ahal izan dira. Bigarren fasean, berriz, beste hamabi kilometro moldatu dira: Uitzizko tuneletik hasi eta Leitza barna Gipuzkoako mugarainoko tartea, hain zuzen.



INGURU GIROA

Gaur egun 50 kilometroko ibilbidea egin daiteke Plazaolako antzinako trenbideak XX. mende hasieran zabalduko bidetik, pagadi eta hariztietan barna, Mugiron hasi (Nafarroa) eta Andoainera (Gipuzkoa)

Ipar-mendebaldeko Nafarroa hezea deitzen zaio Mendialdeko inguru honi. Baita Nafarroa kantabriarra ere. Izan ere, hezetasuna eta euri ugaria dira bertako klimaren ezaugarri nagusiak.

Gure paisaiaren zati handi bat pagoek estaltzen dute; hauekin batera, normalean, iratzea, gorostia eta elorria. Hariztiak, berriz, ez dira hain zabalak, eta hauen inguruan bestelako espezieak ere ikusiko ditugu: gaztainondoak, lizarrak, hurritzak, astigarrak, zumarrak, urkiak, ezkiak... Pinu-sailak ere aisa ikusiko ditugu, garai batean hariztiak zeuden zenbait tokitan.

PLAZAOLAREN HISTORIA

Mendearren hasieran meatz-trena zen eta Plazaolako meategietatik Andoainera (Gipuzkoa) burdina garraiatzen zuten. Bide estukoa zen, eta lurrin-makina batek mugiarazten zuten.



1914an bidaiariak eramaten hasi zen, elkarren auzo diren Iruñea eta Donostia hiriburuak lotuz. Lotura-lan hori egin zuen berrogei urteetan zehar, Nafarroa eta Gipuzkoaren arteko harremanetarako eta merkataritzarako ibilbidea izan zen, eta baita kultur trukerako ardatza ere. 1953ko uholdeen eta autobusaren lehia gogorren ondorioz 1958an trenbidea desagertu egin zen, paisaian arrasto nabarmena utziz.