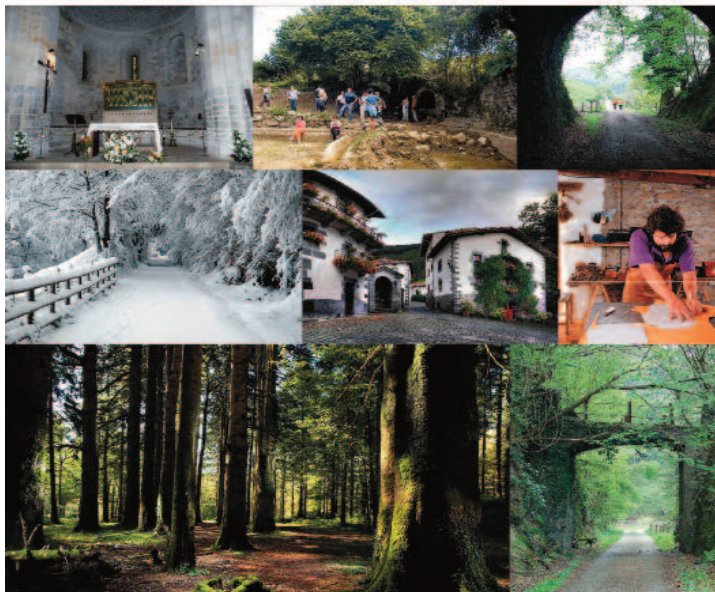


Plazaola, la vía.
Plazaola, trenbidea.



EXPOSICIÓN ITINERANTE
LA VÍA VERDE DEL
PLAZAOLA
NATUR BIDEA
ESPOSIZIO IBILKARIA



Plazaola, la vía. Plazaola, trenbidea.



En 1914 un pequeño tren de vapor unía Pamplona y Donosti atravesando valles y montes que quedaban apartados de las carreteras y vías férreas principales. Durante 40 años acarreó mineral, hortalizas, visitas, noviazgos.... a 20 km/hora.

1914ean baporezko tren txiki batek lotu ziotuen Iruñea eta Donostia, errepide eta burdinbide nagusietatik baztertuta gelditzen ziren ibarrak eta mendiak zeharkatuz. 40 urtez mineralak, barazkiak, bisitak eta maitasunak garraiatu ziotuen 20 km/orduko.



En este caso la exposición nos contará el traslado de uno de esos noviazgos y serán Karmentxu y Xabier, dos recién casados, los encargados de contarnos, de forma amena y dibertida, la historia del tren Plazaola cuyo trazado se conoce ahora como la Vía Verde que lleva su nombre.

Kasu honetan, maitasun istorio horietako baten garraioa kontatuko zaigu erakusketan. Karmentxu eta Xabier, ezkonberri den bikotea izango da Plazaolako Natur Bideari izena eman zion antzinako trenaren istoria modu atsegin eta dibertigarrian kontatuko digutenak.



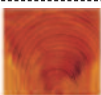
Durante las 4 horas que duraba aquel romántico trayecto nos irán relatando y describiendo, con todo lujo de detalles, la emocionante experiencia que suponía viajar en uno de aquellos vagones y todo lo que se podía contemplar a su paso. Dándonos así a conocer el antiguo tren, la actual Vía Verde y al mismo tiempo todos los lugares y recursos de la zona.

Ibilbide erromantiko horrek irauten ziotuen 4 orduetan, bagoi horietako batean bidaiatzeak suposatzen zuen esperientzia ikaragarria eta lehiatilik ikus zitkeen guztia deskribatu eta kontatuko digute. Era horretan, aintzinako trena, egungo Natur Bidea eta erakargarriak diren gertuko leku eta baliaideak ezagutzeko aukera paregabea izango dugu.



Cerca de 40 kilómetros se pueden recorrer hoy por hayedos y robledales, entre Mugiro y Andoain en la senda que se abrió el antiguo ferrocarril Plazaola.

Plazaola tren zaharrak irekitako bidetik, Mugiro eta Andoain bitartean, 40 kilometro inguru egin daitezke egun, pagadi eta hariztien artean.



CONSORCIO TURÍSTICO
PLAZAOLA
PARTNERGO TURISTIKOA

SI DESEA RESERVAR LA
EXPOSICION ITINERANTE
LLAME AL TELÉFONO:
948 507 205
PLAZAOLA, 21.
31870 LEKUNBERRI
(NAVARRA/NAFARROA)
plazaola@plazaola.org
www.plazaola.org



Nafarroako Erresuma
Nafarroa
Lur Anitza

